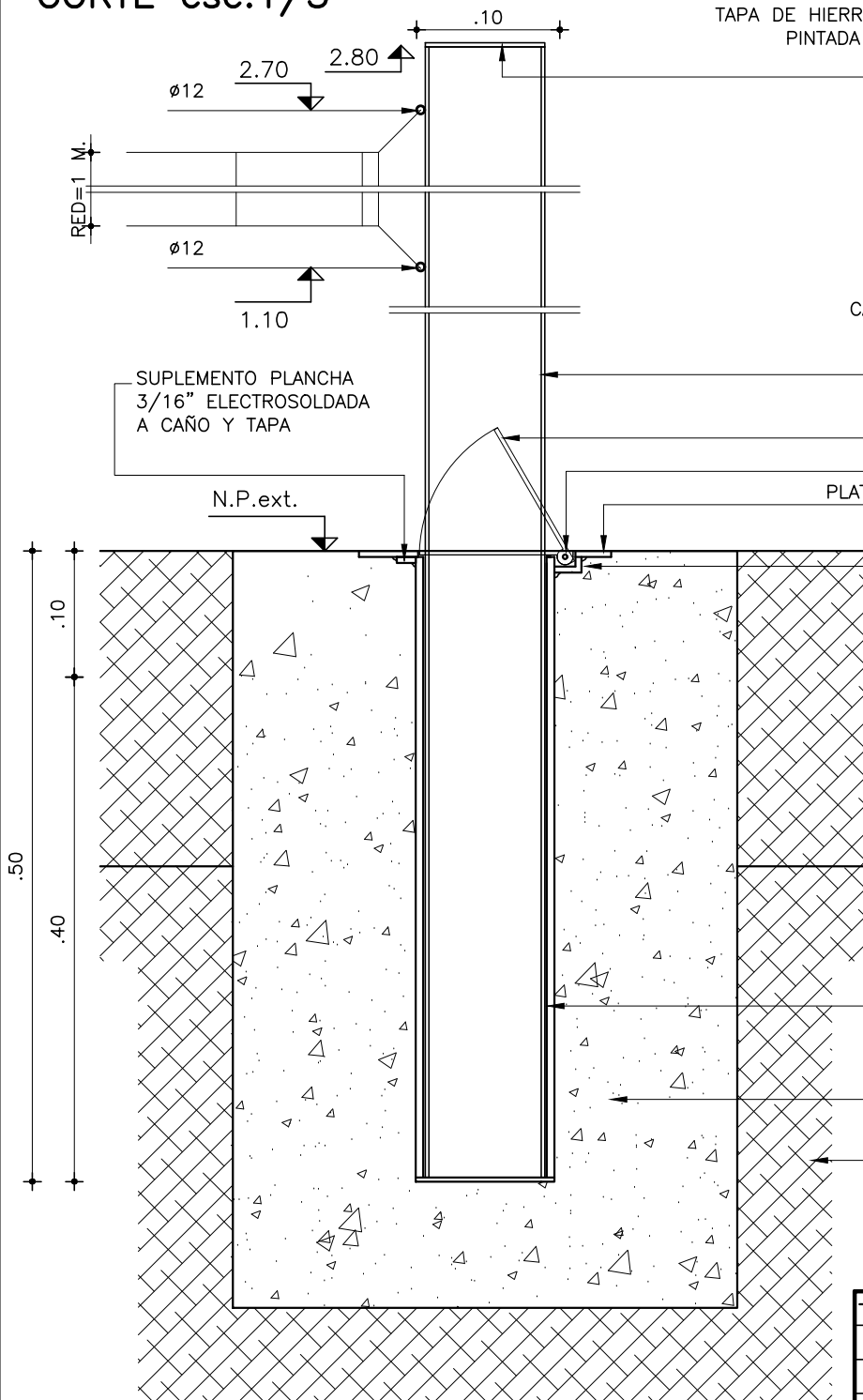


UBICACIÓN: CANCHA

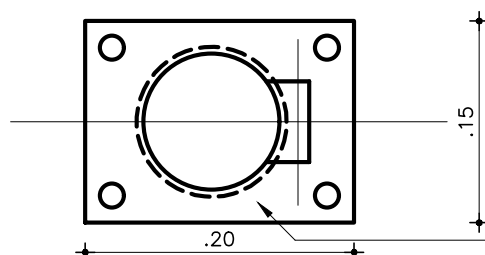
CANTIDAD: 2

CORTE esc:1/5

TAPA DE HIERRO ELECTOSOLDADA A CAÑO CIRCULAR e=1/8"mm
PINTADA PROLIJAMENTE (CUBRIENDO LA SOLDADURA) CON
PINTURA TIPO ZINC RICH (2 MANOS MÍNIMO)



PLANTA 1/5



TERMINACIONES

HERRERIA: TODAS LAS PIEZAS SERÁN GALVANIZADAS (DESPUES
DE SOLDADAS) EN CALIENTE ALCANZANDO UN RECUBRIMIENTO
DE ZINC DE 80 MICRONES

OBSERVACIONES DEBE INCLUIR RED DE VOLLEY

REGLAMENTARIA DE 9.50m. x 1.00m.

(MALLA DE 10x10 CM.)

PLATINA (15x20x3/16") CON CAÑO DE
SOPORTE ELECTROSOLDADO Y EMBUTIDO EN
LA BASE DE HORMIGÓN.